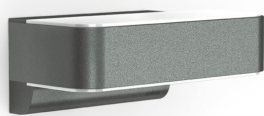


## Technische Daten Steinel Sensor - Lampe L 810 LED iHF Anthrazit



[Produkt ansehen](#)

### Technische Daten

Artikelnummer	220279
EAN	4007841009847
Marke	Steinel
Herstellername	Steinel sensor lamp L 810 LED iHF, anthracite
Beleuchtungsdirekt All-in Garantie	3 Jahre
Durchschnittliche Lebensdauer (Stunden)	50000

### Technische Informationen

Technologie	LED Integriert
Lampen Spannung (V)	220-240
Dimmbar	Nicht dimmbar
Farbcode	830 Warmweiß
Lichtfarbe (Kelvin)	3000 Warmweiß
Farbwiedergabestufe (Ra)	80-89 - Gute Farbwiedergabe
Helle Farbe	Weiß
Farbsteuerung	Einzelfarbe
Lumen Watt Verhältnis (Lm/W)	49
Schwenkbar	Nein
Befestigung	Wandmontage
Notfallbeleuchtung	Keine Notbeleuchtung

Produkttyp

Dekorative LEDs

## Informationen zur Leuchte

Leuchtenverbindung	Kabelanschluss
Draußen nutzbar	Ja
IP-Schutzklasse	IP44 - spritzwassergeschützt
Prallschutz	IK07 - 2 Joule
Betriebstemperatur	-20°C bis +45°C
Sockelfarbe	Silber
Gehäuse	Aluminium
Farbe des Gehäuses	Anthrazit
Produktserie	Domestic

## Maße

Länge (mm)	145
Breite (mm)	88
Höhe (mm)	230

## Sensorinformationen

Sensortyp	Bewegungsmelder, Dämmerungsschalter
Sensor Erfassungswinkel (grad)	160
Sensorbereich (m)	5
Sensor Zeiteinstellung	5 sec - 15 min



persönliche **Beratung**



**individuelle Angebote**



bis zu **7 Jahre Garantie**



**einfache Retour**